

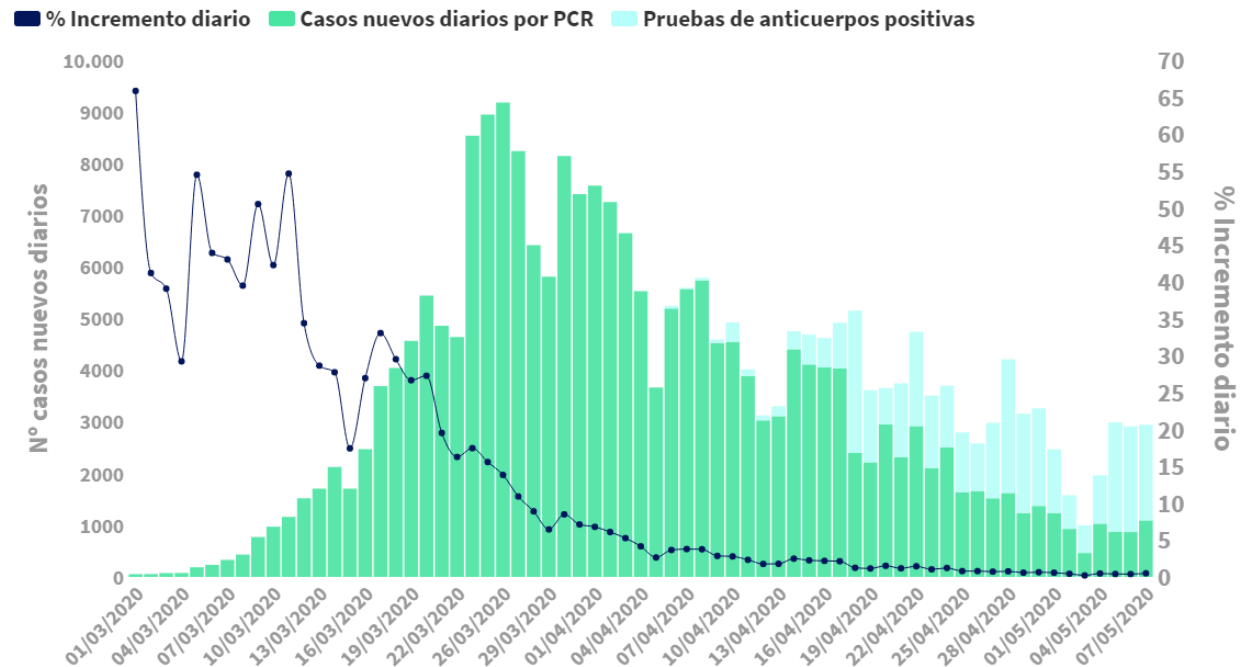
## Actualización nº 98. Enfermedad por el coronavirus (COVID-19). 08.05.2020 *(datos consolidados a las 21:00 horas del 07.05.2020)*

### SITUACIÓN EN ESPAÑA

En España, hasta el momento se han notificado un total de 222.857 casos confirmados de COVID-19 por PCR, 26.299 fallecidos y 131.148 infecciones resueltas (Tabla 1, Tabla 2, Tabla 3, Tabla 4, Figura 1 y Figura 2).

**Tabla 1.** Casos de COVID-19 confirmados por PCR totales, nuevos, incremento e incidencia acumulada de los últimos 14 días e España a 08.05.2020 (datos consolidados a las 21:00 horas del 07.05.2020).

CCAA	Confirmados por PCR			
	Total	Nuevos	Incremento confirmados	IA (14 d.)
Andalucía	12.287	19	0,15%	9,35
Aragón	5.274	16	0,30%	30,85
Asturias	2.336	10	0,43%	8,70
Baleares	1.935	6	0,31%	9,92
Canarias	2.240	5	0,22%	4,64
Cantabria	2.232	12	0,54%	30,46
Castilla La Mancha	16.237	53	0,33%	42,90
Castilla y León	17.716	91	0,52%	84,35
Cataluña	51.733	543	1,06%	80,64
Ceuta	109	0	0,00%	10,62
C. Valenciana	10.619	27	0,25%	13,59
Extremadura	2.900	23	0,80%	17,05
Galicia	9.184	50	0,55%	38,64
Madrid*	64.333	148	0,23%	57,15
Melilla	119	0	0,00%	13,87
Murcia	1.504	3	0,20%	2,41
Navarra	5.006	23	0,46%	64,96
País Vasco	13.101	60	0,46%	40,63
La Rioja	3.992	6	0,15%	63,76
<b>ESPAÑA</b>	<b>222.857</b>	<b>1.095</b>	<b>0,49%</b>	<b>38,39</b>



IA (14 d.): Incidencia acumulada (casos acumulados por 100.000 habitantes notificados en los últimos 14 días).

\* La Comunidad de Madrid consolida diariamente la serie de casos confirmados por PCR, asignando a los casos nuevos notificados la fecha en la que se toma la muestra o se emite el resultado. Se realiza una actualización diaria de la serie de casos.

**Tabla 2.** Casos de COVID-19 que han precisado hospitalización, ingreso en UCI y fallecidos por Comunidades Autónomas en España, 08.05.2020 (datos consolidados a las 21:00 horas del 07.05.2020).

CCAA	Casos que han precisado hospitalización		Casos que han ingresado en UCI		Fallecidos	
	Total	Nuevos	Total	Nuevos	Total	Nuevos
Andalucía	6.038	11	742	0	1.301	7
Aragón	2.578	14	263	1	815	15
Asturias	2.141	24	144	1	292	0
Baleares	1.135	3	168	0	202	1
Canarias	927	6	176	0	148	4
Cantabria	1.022	2	79	0	201	1
Castilla La Mancha	8.828	32	617	4	2.713	36
Castilla y León	8.357	57	543	2	1.876	12
Cataluña	28.608	360	2.949	58	5.471	77
Ceuta	11	1	4	0	4	0
C. Valenciana	5.287	35	706	2	1.309	6
Extremadura	1.678	14	109	1	472	5
Galicia	2.857	24	321	1	588	2
Madrid	41.304	145	3.493	8	8.552	48
Melilla	44	0	3	0	2	0
Murcia	659	7	113	2	137	0
Navarra	2.015	0	135	0	484	4
País Vasco	6.818	21	566	5	1.390	7
La Rioja	1.469	6	91	0	342	4
<b>ESPAÑA</b>	<b>121.776</b>	<b>762</b>	<b>11.222</b>	<b>85</b>	<b>26.299</b>	<b>229</b>

*Los casos confirmados no provienen de la suma de pacientes hospitalizados, curados y fallecidos, ya que no son excluyentes. Pacientes fallecidos y curados pueden haber precisado hospitalización y por tanto computar en ambos grupos. Los pacientes que han precisado UCI también computan en los pacientes que han requerido hospitalización.*

El grupo de edad donde se han registrado más defunciones dentro de los casos ha sido el de mayores de 70 años, concentrando más del 80% de los fallecidos tanto en hombres como en mujeres (Tabla 3).

**Tabla 3.** Distribución de casos hospitalizados, ingresados en UCI y fallecidos por grupos de edad y sexo información disponible\* (datos consolidados a las 21:00 horas del 07.05.2020).

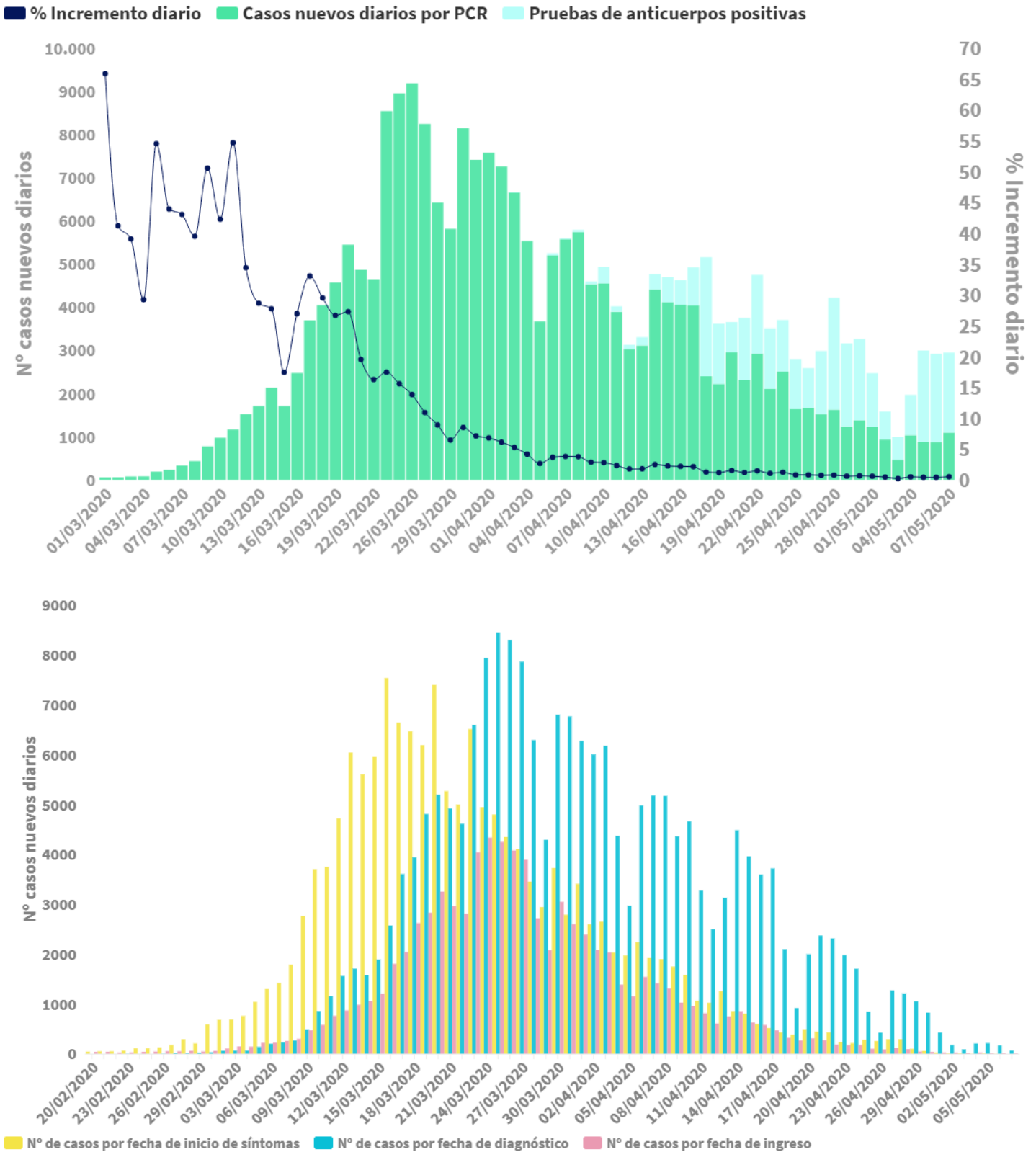
Grupo de edad (años)	Total							
	Confirmados n	Hospitalizados totales n	%	UCI n	%	n	%	Fallecidos Letalidad(%)
0-9	765	253	0,3	36	0,5	2	0,0	0,3
10-19	1.393	255	0,3	20	0,3	5	0,0	0,4
20-29	12.326	1.399	1,6	87	1,1	21	0,1	0,2
30-39	20.755	3.608	4,1	256	3,4	57	0,3	0,3
40-49	32.208	8.350	9,5	717	9,5	186	1,1	0,6
50-59	39.355	13.594	15,5	1.499	19,8	569	3,3	1,4
60-69	32.175	16.784	19,1	2.423	32,0	1.543	8,8	4,8
70-79	30.844	20.235	23,0	2.173	28,7	4.325	24,7	14,0
80-89	34.409	17.739	20,2	315	4,2	7.210	41,2	21,0
90 y +	16.145	5.752	6,5	46	0,6	3.571	20,4	22,1
<b>Total</b>	<b>220.375</b>	<b>87.969</b>	<b>100%</b>	<b>7.572</b>	<b>100%</b>	<b>17.489</b>	<b>100%</b>	

Grupo de edad (años)	Mujeres							
	Confirmados n	Hospitalizados totales n	%	UCI n	%	n	%	Fallecidos Letalidad(%)
0-9	349	112	0,3	12	0,5	1	0,0	0,3
10-19	774	131	0,3	8	0,3	3	0,0	0,4
20-29	8.279	736	1,9	38	1,6	8	0,1	0,1
30-39	13.071	1.744	4,5	94	4,1	21	0,3	0,2
40-49	18.937	3.469	9,0	220	9,5	71	1,0	0,4
50-59	22.346	5.546	14,4	430	18,6	162	2,2	0,7
60-69	15.298	6.615	17,2	683	29,5	449	6,1	2,9
70-79	13.683	8.154	21,2	667	28,8	1.383	18,6	10,1
80-89	19.777	8.473	22,0	139	6,0	3.165	42,7	16,0
90 y +	11.571	3.499	9,1	26	1,1	2.157	29,1	18,6
<b>Total</b>	<b>124.085</b>	<b>38.479</b>	<b>100%</b>	<b>2.317</b>	<b>100%</b>	<b>7.420</b>	<b>100%</b>	

Grupo de edad (años)	Hombres							
	Confirmados n	Hospitalizados totales n	%	UCI n	%	n	%	Fallecidos Letalidad(%)
0-9	416	141	0,3	24	0,5	1	0,0	0,2
10-19	619	124	0,3	12	0,2	2	0,0	0,3
20-29	4.047	663	1,3	49	0,9	13	0,1	0,3
30-39	7.684	1.864	3,8	162	3,1	36	0,4	0,5
40-49	13.271	4.881	9,9	497	9,5	115	1,1	0,9
50-59	17.009	8.048	16,3	1.069	20,3	407	4,0	2,4
60-69	16.875	10.168	20,5	1.740	33,1	1.094	10,9	6,5
70-79	17.161	12.081	24,4	1.506	28,7	2.942	29,2	17,1
80-89	14.631	9.265	18,7	176	3,3	4.045	40,2	27,6
90 y +	4.574	2.253	4,6	20	0,4	1.414	14,0	30,9
<b>Total</b>	<b>96.287</b>	<b>49.488</b>	<b>100%</b>	<b>5.255</b>	<b>100%</b>	<b>10.069</b>	<b>100%</b>	

\*Datos obtenidos del análisis sobre 220.372 casos notificados con información disponible de edad y sexo. Los datos del total pueden no coincidir con la suma de hombres y mujeres porque en algunos casos no se dispone de la información del sexo, solo de la edad. Estos datos se actualizan permanentemente, pudiendo sufrir alguna modificación.

**Figura 1.** Casos diarios confirmados de COVID-19 por fecha de notificación, diagnóstico e inicio de síntomas. 08.05.2020 (datos consolidados a las 21:00 horas del 07.05.2020).



\*Se dispone de fecha de inicio de síntomas en 156.464 casos, de diagnóstico en 198.331 casos y de ingreso en 79.832 casos. Estos datos se actualizan permanentemente, pudiendo sufrir alguna modificación. En la primera imagen se muestran los casos nuevos según fecha de notificación. En la segunda imagen se reflejan los casos según la fecha de inicio de síntomas, fecha de diagnóstico y fecha de ingreso

**Tabla 4.** Personas con algún test diagnóstico positivo, personas con test de anticuerpos positivos, infecciones resueltas, nuevas infecciones resueltas e incremento. **08.05.2020** (datos consolidados a las 21:00 horas del 07.05.2020).

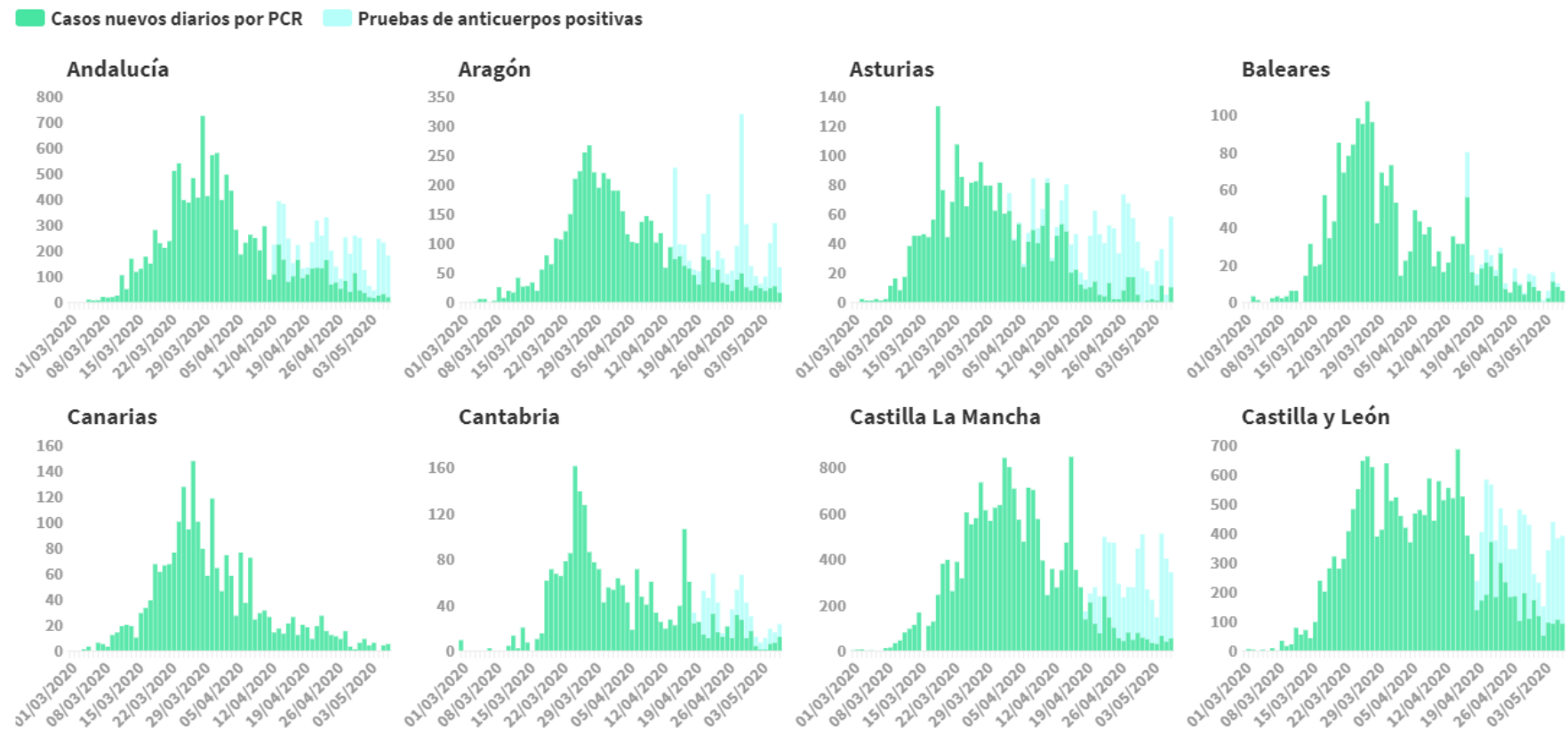
	Personas con algún test positivo*	Personas con test de anticuerpos positivo	Infecciones resueltas**		
			Total	Notificaciones nuevas	Incremento
Andalucía	15.050	2.763	8.435	359	4,4%
Aragón	6.575	1.301	2.953	73	2,5%
Asturias	3.157	821	983	12	1,2%
Baleares	2.029	94	1.374	29	2,2%
Canarias	2.240	0	1.318	60	4,8%
Cantabria	2.665	433	1.786	28	1,6%
Castilla La Mancha	22.908	6.671	5.981	86	1,5%
Castilla y León	22.926	5.210	7.231	82	1,1%
Cataluña	53.209	1.476	23.664	433	1,9%
Ceuta	168	59	154	4	2,7%
C. Valenciana	13.507	2.888	8.181	171	2,1%
Extremadura	3.853	953	2.312	47	2,1%
Galicia	10.453	1.269	7.138	179	2,6%
Madrid	69.125	4.792	38.975	305	0,8%
Melilla	132	13	108	0	0,0%
Murcia	2.252	748	1.662	135	8,8%
Navarra	7.227	2.221	2.827	95	3,5%
País Vasco	17.286	4.185	13.540	470	3,6%
La Rioja	5.355	1.363	2.526	69	2,8%
<b>ESPAÑA</b>	<b>260.117</b>	<b>37.260</b>	<b>131.148</b>	<b>2.637</b>	<b>2,1%</b>

\*Se incluyen los casos con enfermedad COVID-19 y las personas con test de anticuerpos positivo sin síntomas en el momento de la prueba.

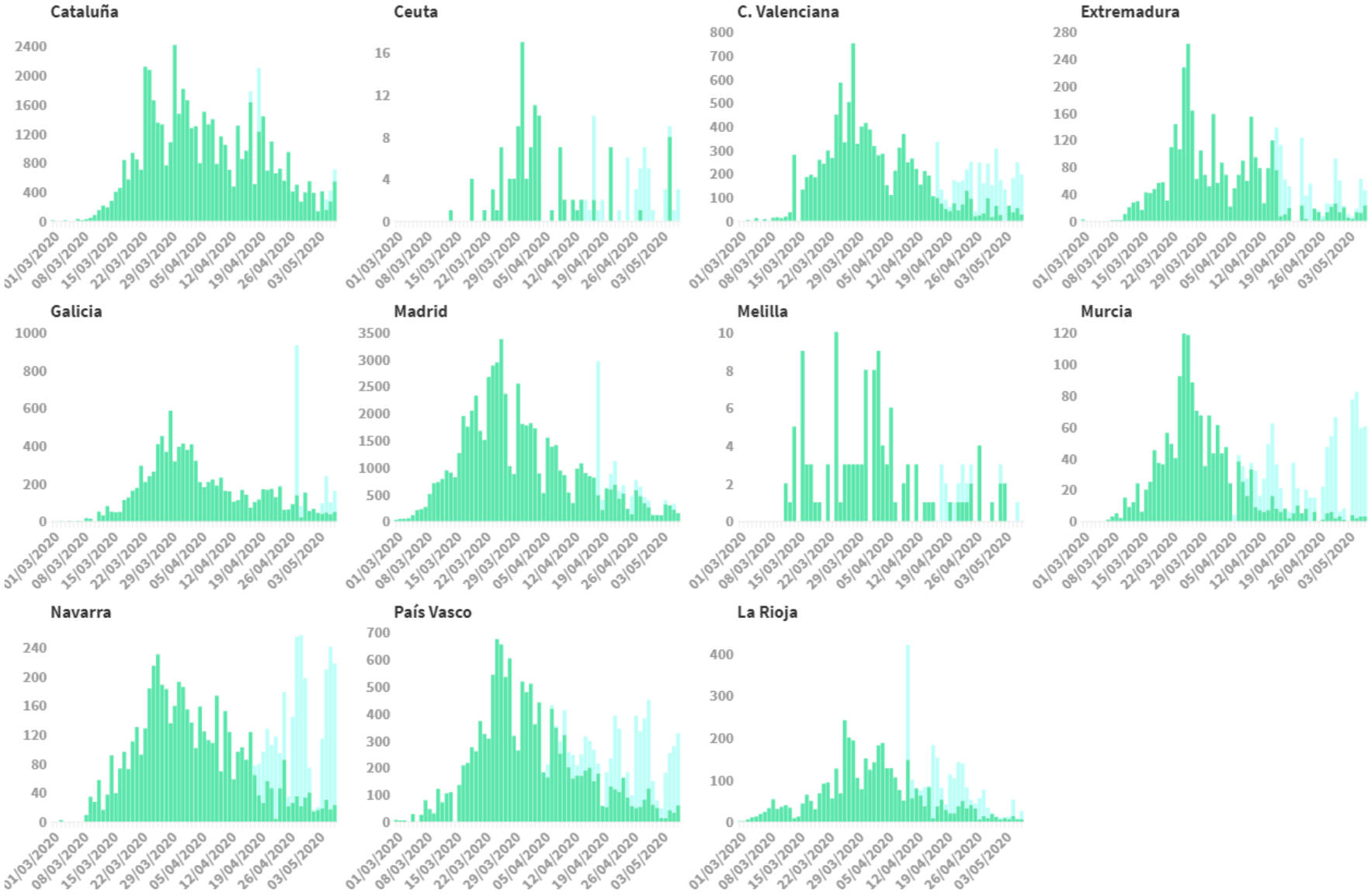
\*\*Se incluyen los casos con enfermedad COVID-19 dados de alta y personas a las que se les ha realizado una prueba serológica y no se ha podido evidenciar un momento de enfermedad.

Además de los casos confirmados por PCR se han notificado resultados positivos con test de anticuerpos en 37.260 personas. Dichos casos se muestran en las siguientes gráficas en diferente color junto con los casos confirmados por PCR.

**Figura 2.** Casos diarios confirmados de COVID-19 por fecha de notificación por Comunidades Autónomas, 08.05.2020 (datos consolidados a las 21:00 horas del 07.05.2020).



Casos nuevos diarios por PCR    Pruebas de anticuerpos positivas



**SITUACIÓN INTERNACIONAL** (datos consultados a las 7:00 horas del 08.05.2020)

**Situación en Europa:** Hasta el día de hoy se han notificado al menos 1.616.552 casos confirmados. (Tabla 5 y Figura 3). Los países con más casos notificados son España (222.857), Italia (215.858), Reino Unido (206.715), Rusia (177.160) y Alemania (166.091). El país con mayor número de fallecidos es Reino Unido (30.615) seguido de Italia (29.958), España (26.299) y Francia (25.987) (Tabla 6). En Italia, las regiones más afectadas son Lombardía (80.089), seguida de Piemonte (28.135), Emilia Romagna (26.487), y Veneto (18.553). En Alemania, las regiones más afectadas son Bayern (43.658), Nordrhein-Westfalen (34.249) y Baden-Württemberg (32.762). Inglaterra (131.932) y Escocia (12.924) son las partes más afectadas de Reino Unido.

**Tabla 5.** Casos confirmados de COVID-19 en Europa. (Datos consultados a las 7:00 horas del 08.05.2020<sup>1</sup>)

	Casos		Casos		Casos		Casos
España	222.857	Austria	15.665	Azerbaiyán	2.127	Georgia	610
Italia	215.858	Polonia	14.740	Croacia	2.119	San Marino	608
Reino Unido	206.715	Rumanía	14.107	Bosnia y Herzegovina	1.987	Malta	484
Rusia	177.160	Ucrania	13.184	Islandia	1.799	Montenegro	324
Alemania	166.091	Dinamarca	9.983	Bulgaria	1.778	Islas Faroe	187
Francia	137.779	Serbia	9.791	Estonia	1.713	Gibraltar	144
Turquía	133.721	Chequia	7.974	Macedonia del Norte	1.539	Mónaco	95
Bélgica	51.420	Noruega	7.953	Eslovenia	1.448	Liechtenstein	83
Países Bajos	41.774	Finlandia	5.573	Eslovaquia	1.429		
Suiza	30.126	República de Moldavia	4.476	Lituania	1.428		
Portugal	26.715	Luxemburgo	3.851	Letonia	900		
Suecia	24.623	Hungría	3.150	Chipre	883		
Irlanda	22.385	Armenia	2.782	Albania	832		
Bielorrusia	20.168	Grecia	2.663	Andorra	751		
	<b>Total</b>						<b>1.616.552</b>

<sup>1</sup> Datos consultados: Italia (Ministerio de Sanidad), Alemania (Robert Koch Institut), Francia (Santé Publique France), Reino Unido (Public Health England), Suiza (Office Fédéral de la Santé Publique), Turquía (Ministerio de Sanidad), Bélgica (Service Public Fédéral Santé Publique, Sécurité de la Chaîne Alimentaire et Environnement), Países Bajos (National Institute for Public Health and the Environment), Portugal (Dirección General de Salud), Rusia (Ministerio de Sanidad), Irlanda (Ministerio de Sanidad), Suecia (Public Health Agency of Sweden), Bielorrusia (Ministerio de Sanidad), Austria (Ministerio de Sanidad). Resto de países: Oficina Regional para Europa de la Organización Mundial de la Salud (OMS) y Centro Europeo de Prevención y Control de Enfermedades (ECDC)

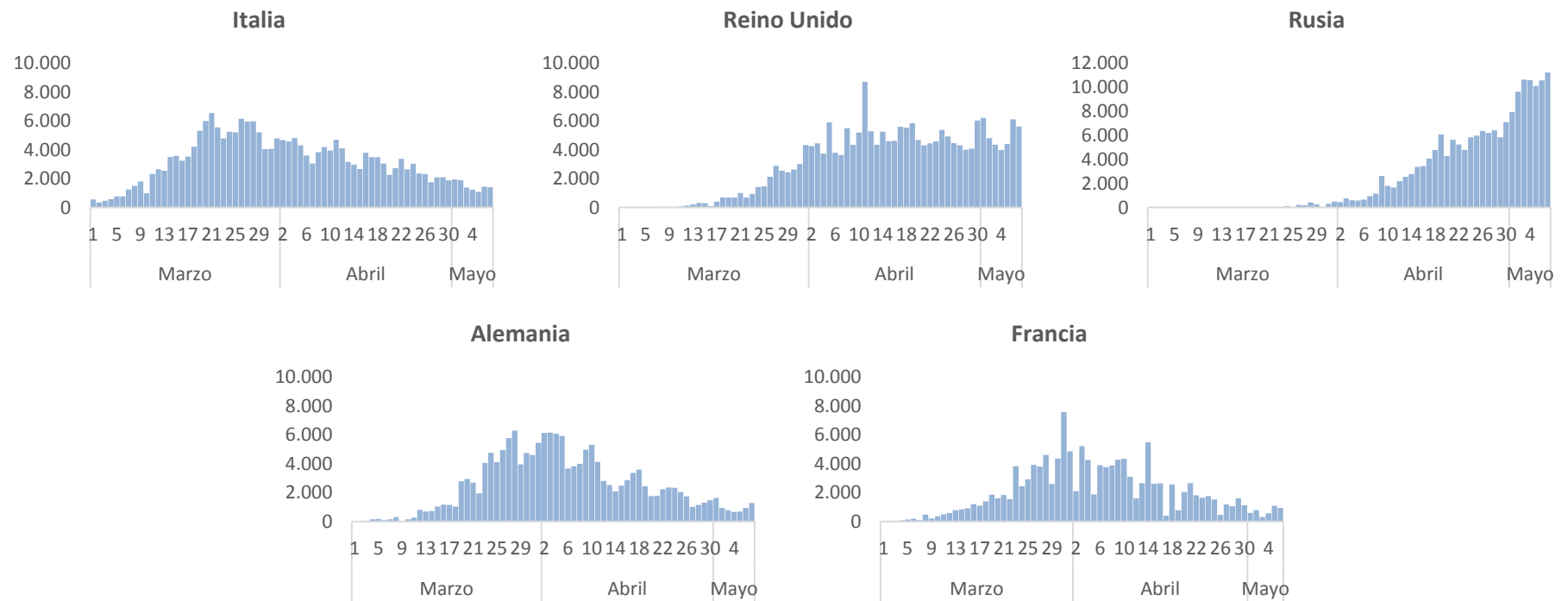


**Tabla 6.** Detalles de los quince países con más casos confirmados de Europa (Datos consultados a las 7:00 horas del 08.05.2020)

	Casos confirmados	Nuevos diarios	Incremento diario	Incidencia Acumulada 100.000 hab. 14 días	Fallecidos <sup>2</sup>	Nuevos diarios	Letalidad
<b>España</b>	222.857	1.095	0,49%	38,39	26.299	229	11,8%
<b>Italia</b>	215.858	1.401	0,66%	42,80	29.958	274	13,9%
<b>Reino Unido</b>	206.715	5.614	2,88%	103,31	30.615	539	14,8%
<b>Rusia</b>	177.160	11.231	7,23%	79,16	1.625	88	0,9%
<b>Alemania</b>	166.091	1.284	0,78%	21,80	7.119	123	4,3%
<b>Francia</b>	137.779	629	0,46%	25,34	25.987	178	18,9%
<b>Turquía</b>	133.721	1.977	1,53%	38,94	3.641	57	2,7%
<b>Bélgica</b>	51.420	639	1,27%	75,24	8.415	76	16,4%
<b>Países bajos</b>	41.774	455	1,11%	35,50	5.288	84	12,7%
<b>Suiza</b>	30.126	66	0,22%	19,02	1.518	13	5,0%
<b>Portugal</b>	26.715	533	2,07%	42,43	1.105	16	4,1%
<b>Suecia</b>	24.623	705	3,04%	76,91	3.040	99	12,3%
<b>Irlanda</b>	22.385	137	0,62%	97,43	1.403	28	6,3%
<b>Bielorrusia</b>	20.168	913	4,98%	135,87	116	9	0,6%
<b>Austria</b>	15.665	32	0,21%	7,92	609	1	3,9%

<sup>2</sup> Las cifras de fallecidos por COVID-19 notificadas por cada país varían en su definición por lo que dichas cifras, y la letalidad resultante en cada país, no son directamente comparables entre sí.

**Figura 3.** Casos nuevos confirmados de COVID-19 por fecha de notificación en Italia, Reino Unido, Alemania, Rusia y Francia. (Datos consultados a las 7:00 horas del 08.05.2020)<sup>3</sup>



<sup>3</sup> Elaboración propia usando los datos disponibles en las páginas web de las autoridades sanitarias de los propios países.

**Situación a nivel global y otros países fuera de Europa:** A nivel global hasta el día de hoy se han notificado al menos 3.679.499 casos y 254.199 fallecidos (según OMS). Los países de fuera de Europa que han registrado más casos son Estados Unidos (1.219.066), Brasil (135.106), Irán (103.135), y China (84.415) (Tabla 7, Tabla 8 y Figura 4). En Estados Unidos, los Estados que más casos han notificado son Nueva York (318.915), Nueva Jersey (131.890), Massachusetts (72.035) e Illinois (68.232).

**Tabla 7.** Casos confirmados de COVID-19 fuera de Europa. Se incluyen los quince países más afectados en cada continente. (Datos consultados a las 7:00 horas del 08.05.2020<sup>4</sup>)

América	Casos	África	Casos	Asia-Oceanía	Casos
Estados Unidos	1.219.066	Sudáfrica	7.808	Irán	103.135
Brasil	135.106	Egipto	7.588	China	84.415
Canadá	64.922	Marruecos	5.408	India	56.342
Perú	58.526	Argelia	4.997	Arabia Saudí	33.731
Ecuador	30.298	Nigeria	3.145	Pakistán	25.837
México	29.616	Ghana	3.091	Singapur	20.939
Chile	24.581	Camerún	2.265	Qatar	18.890
Colombia	8.959	Guinea	1.856	Israel	16.346
República Dominicana	8.807	Costa de Marfil	1.516	Emiratos Árabes Unidos	15.738
Panamá	7.731	Senegal	1.433	Japón	15.463
Argentina	5.195	Djibouti	1.120	Indonesia	12.438
Puerto Rico	1.968	Túnez	1.025	Bangladesh	11.719
Bolivia	1.886	Somalia	873	Corea del Sur	10.822
Cuba	1.703	R. D. del Congo	863	Filipinas	10.004
Honduras	1.461	Sudan	852	Australia	6.875
<b>Casos confirmados a nivel global: 3.679.499</b>					
<b>Fallecidos: 254.199</b>					

<sup>4</sup> Datos consultados: Estados Unidos (Centers for Disease Control and Prevention), China (Chinese Center for Disease Control and Prevention), Irán (OMS), Canadá (Gobierno de Canadá), Brasil (Ministerio de Sanidad), India (Ministerio de Sanidad), Perú, (Ministerio de Sanidad), Ecuador (Ministerio de Sanidad), México (Ministerio de Sanidad), Chile (Ministerio de Sanidad), Japón (Ministerio de Sanidad), Arabia Saudí (OMS), Singapur (Ministerio de Sanidad), Pakistan (Ministerio de Sanidad), Israel (Ministerio de Sanidad), Qatar (Ministerio de Sanidad), Corea del Sur (Ministerio de Sanidad). Resto de países: Organización Mundial de la Salud (OMS) y Centro Europeo de Prevención y Control de Enfermedades (ECDC). Datos globales: OMS

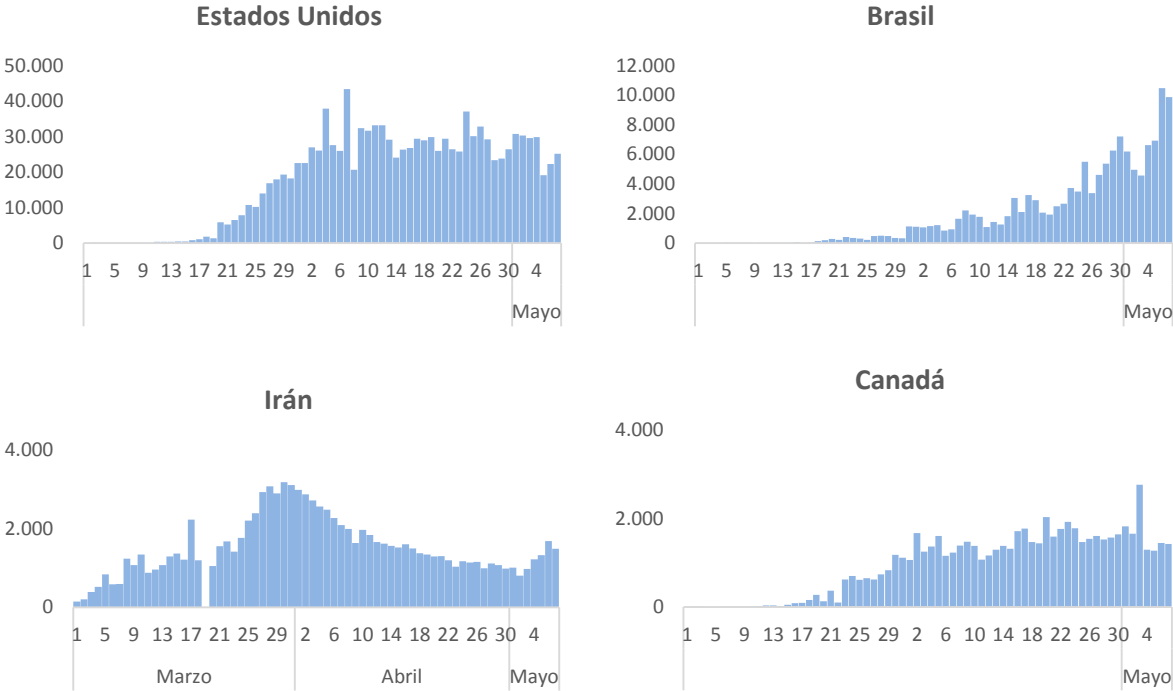
**Tabla 8.** Detalles de los quince países con más casos confirmados fuera de Europa. (Datos consultados a las 7:00 horas del 08.05.2020)

	Casos confirmados	Nuevos diarios	Incremento diario	Incidencia Acumulada 100.000 hab. 14 días	Fallecidos	Nuevos <sup>5</sup> diarios	Letalidad
<b>Estados Unidos</b>	1.219.066	25.253	2,12%	119,02	73.297	2.495	6,0%
<b>Brasil</b>	135.106	9.888	7,90%	40,87	9.146	610	6,8%
<b>Irán</b>	103.135	1.485	1,46%	19,85	6.486	68	6,3%
<b>China</b>	84.415	6	0,01%	0,01	4.643	0	5,5%
<b>Canadá</b>	64.922	1.426	2,25%	60,69	4.408	176	6,8%
<b>Perú</b>	58.526	3.709	6,77%	117,57	1.627	94	2,8%
<b>India</b>	56.342	3.390	6,40%	2,46	1.886	103	3,3%
<b>Arabia Saudí</b>	33.731	1.793	5,61%	59,99	219	10	0,6%
<b>Ecuador</b>	30.298	868	2,95%	113,86	1.654	36	5,5%
<b>México</b>	29.616	1.982	7,17%	12,77	2.961	257	10,0%
<b>Pakistán</b>	25.837	1.764	7,33%	6,92	594	30	2,3%
<b>Chile</b>	24.581	1.533	6,65%	68,17	285	4	1,2%
<b>Singapur</b>	20.939	741	3,67%	173,10	20	0	0,1%
<b>Qatar</b>	18.890	918	5,11%	422,32	12	0	0,1%
<b>Israel</b>	16.346	32	0,20%	20,80	239	1	1,5%
<b>Corea del Sur<sup>6</sup></b>	10.822	12	0,11%	0,22	256	0	2,4%

<sup>5</sup> Las cifras de fallecidos por COVID-19 notificadas por cada país varían en su definición por lo que dichas cifras, y la letalidad resultante en cada país, no son directamente comparables entre sí.

<sup>6</sup> Este país ya no forma parte de los quince países con más casos confirmados fuera de Europa. Se incluye en la tabla por su relevancia en el histórico de la epidemia.

**Figura 4.** Casos nuevos confirmados de COVID-19 por fecha de notificación en Estados Unidos, Irán, Brasil y Canadá. (Datos consultados a las 7:00 horas del 08.05.2020<sup>7</sup>)



<sup>7</sup> Elaboración propia usando los datos disponibles en las páginas web de las autoridades sanitarias de los propios países y OMS.